

Procedimiento para verificar una llave espadín con nuestro Leon.

Existe una llave plegable para nuestros Leones, conocida popularmente como "llave espadín". El caso es que en algunas unidades de león no se puede sincronizar el emisor del mando de dicha llave. Solo se puede hacer siempre y cuando el mando emisor sea del tipo que se corresponda a nuestro bastidor.

Hay dos modelos de mando, para los Leones anteriores al modelo 2001 y para los posteriores. Siendo sus respectivas referencias en el ETOS las siguientes, 1J0 959 753A para el modelo 2000-2001, y 1J0 959 753AG para los modelos 2001-2004.

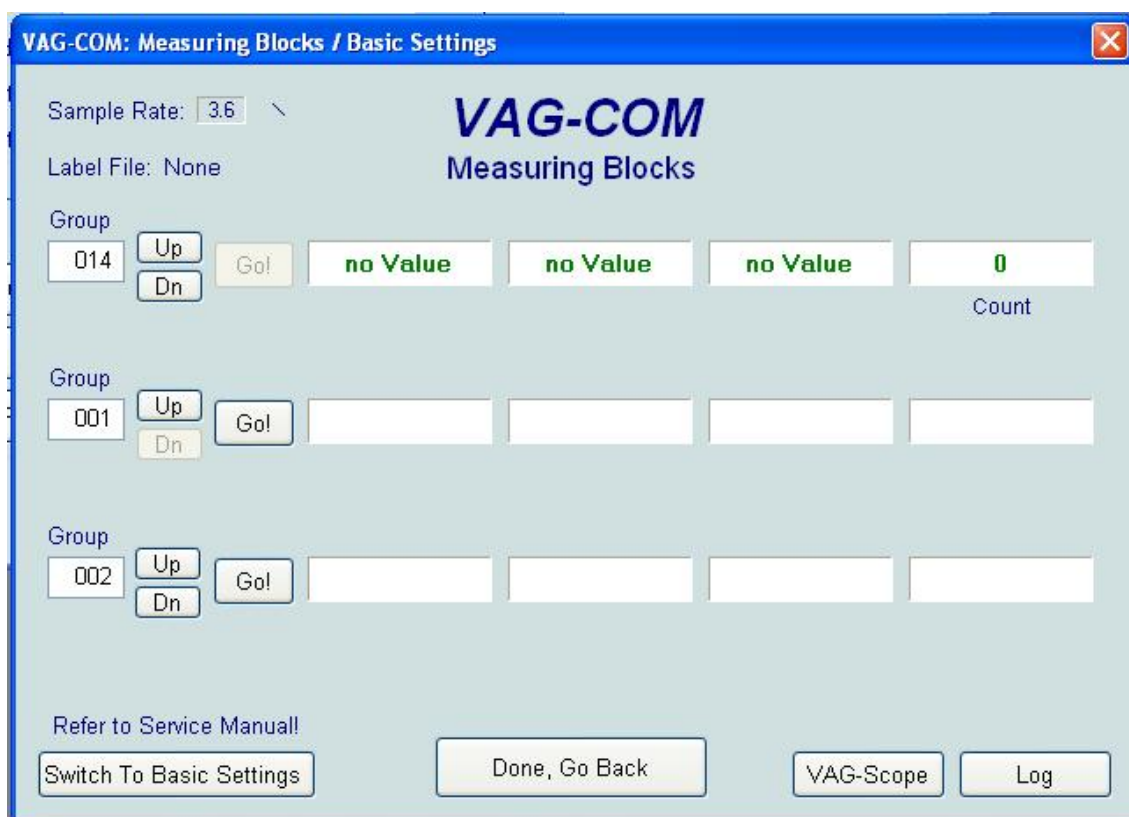
Si no estamos seguros aquí tenéis las instrucciones para verificar si nuestra centralita confort aceptará una llave espadín o no.

Material necesario:

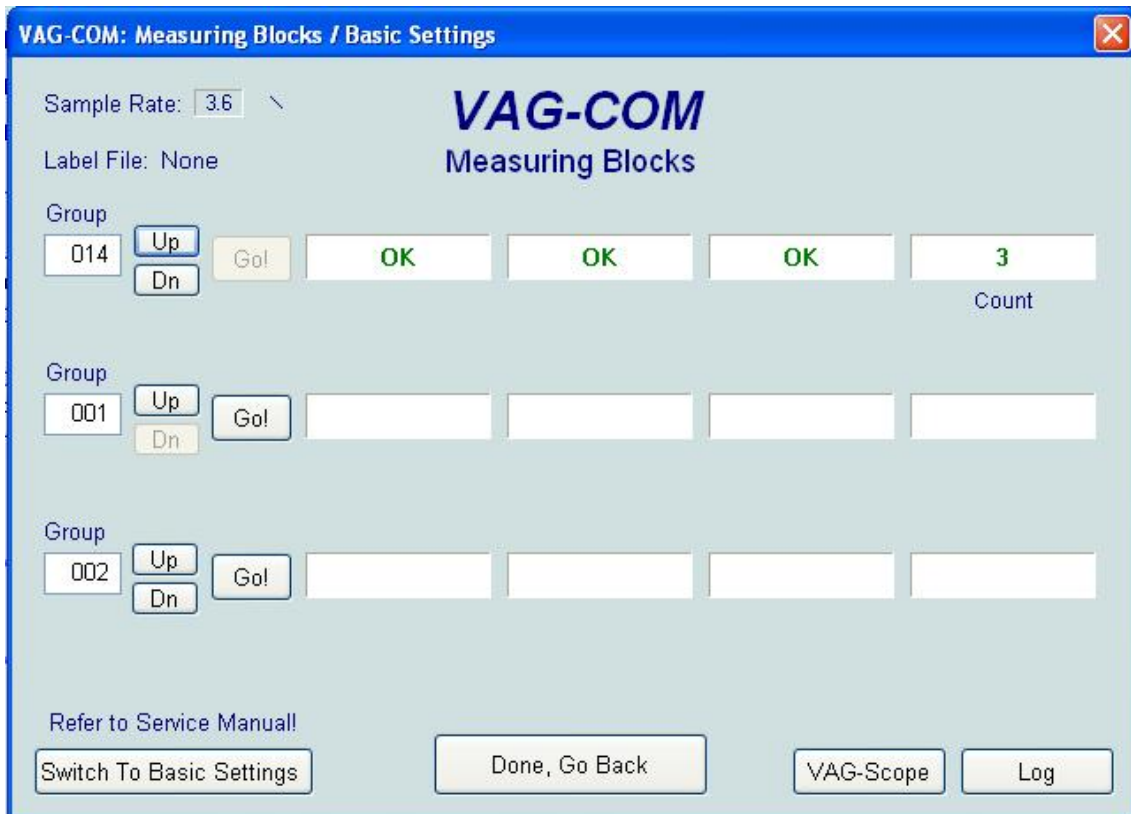
- Vag-com (ordenador+cable+software)
- La llave espadín de nuestro mejor amigo.
- Nuestro Leon.

Con el vag-com entramos en el modulo confort, el 46.Cent. Conv. Y en las mediciones nos vamos al grupo 13 (en un TDI 110), y al 14 (en un TDI 150 Sport). Puede ser otro grupo en otros modelos...

Y nos encontramos algo como esto:



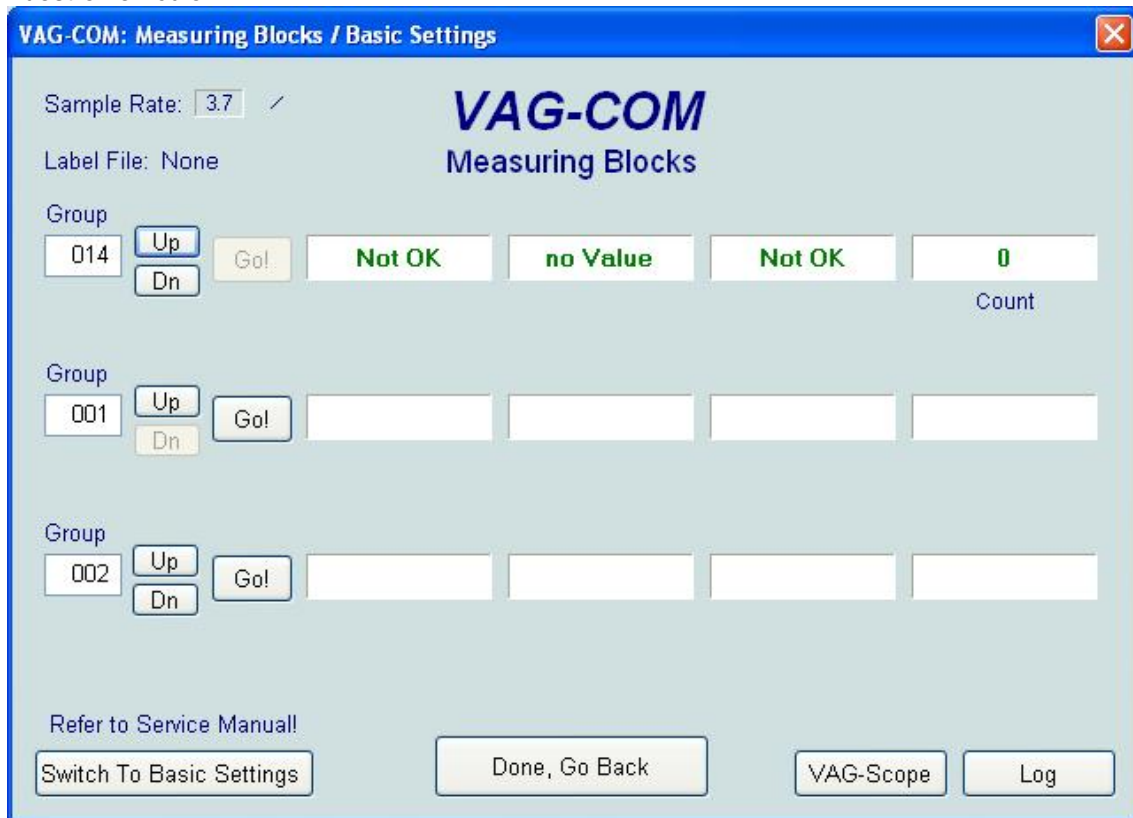
Al pulsar un botón de nuestro mando veremos como varía el contenido de las cuatro casillas.



El campo "Count" indica el número de llaves codificadas.

Ahora hacemos lo mismo con la llave plegable de nuestro amigo, si vemos que al pulsar un botón el contenido de las casillas varía, nuestro Leon admite llave plegable como la que estamos probando. Si no cambia nada, no podremos codificar ese mando espadín.

Obtendremos esto si nuestra fierecilla se entiende con el mando aunque no esté codificado a nuestro vehículo:



Aquí teneis la llave original y la plegable:



Cachorro & Tutirr, mayo de 2004