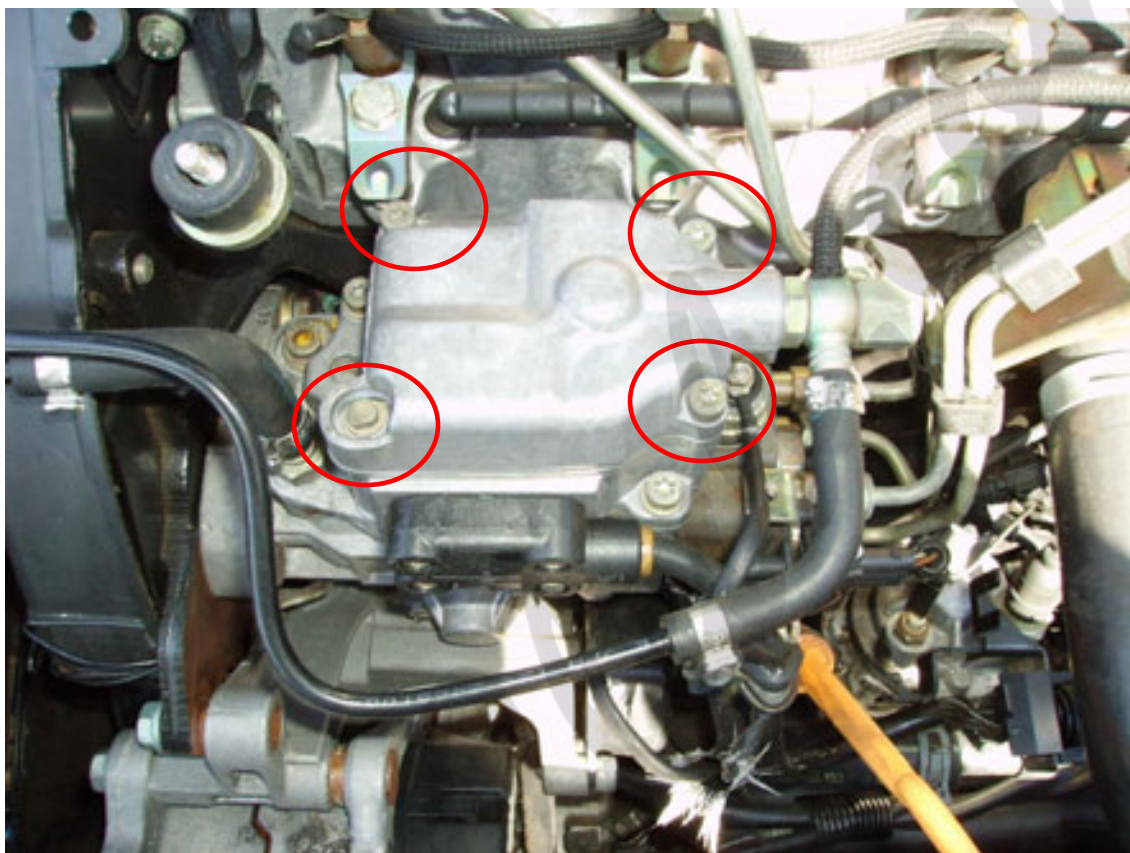


# MANUAL DE CAMBIO DE Sonda DE TEMPERATURA DE GASOIL DE LA BOMBA ROTATIVA EN 90 Y 110 CV DEL GRUPO VAG by M0NCH0

Estas son los 2 tipos de resistencias que pueden montar nuestros coches, se comprar en recambios de Bosch ,

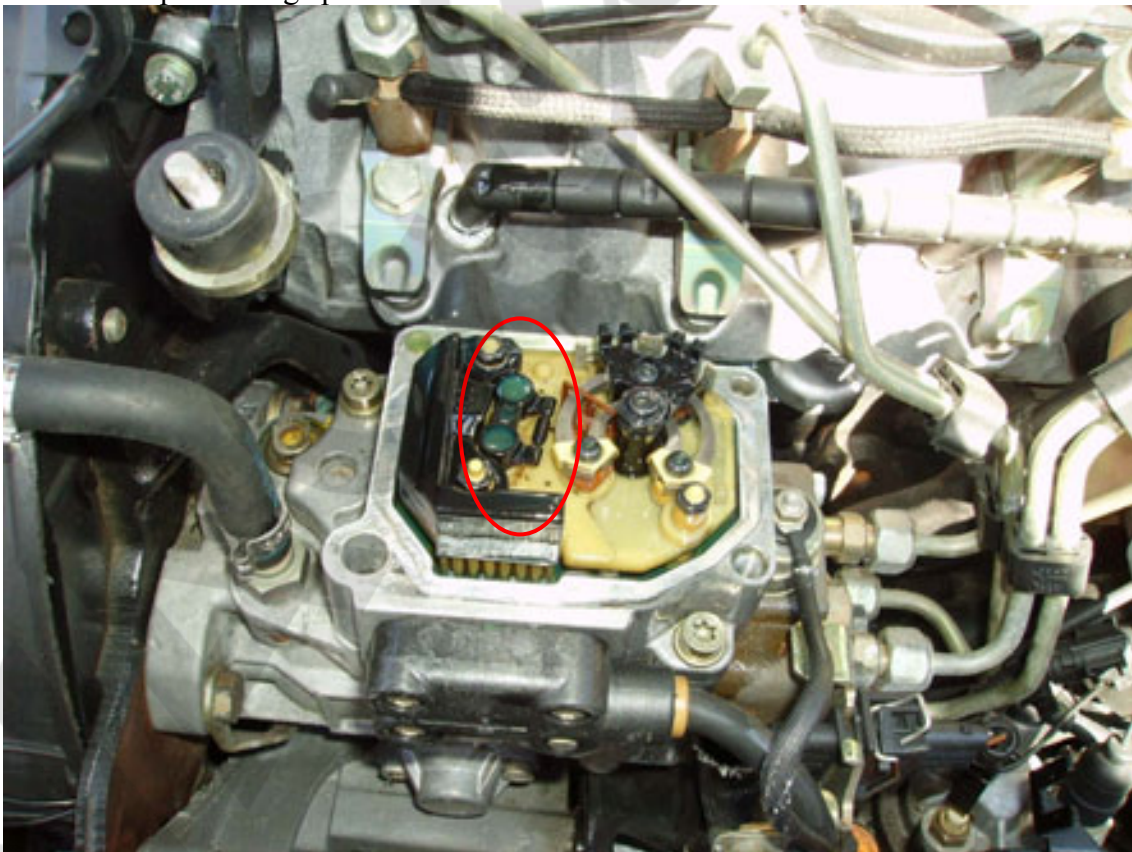


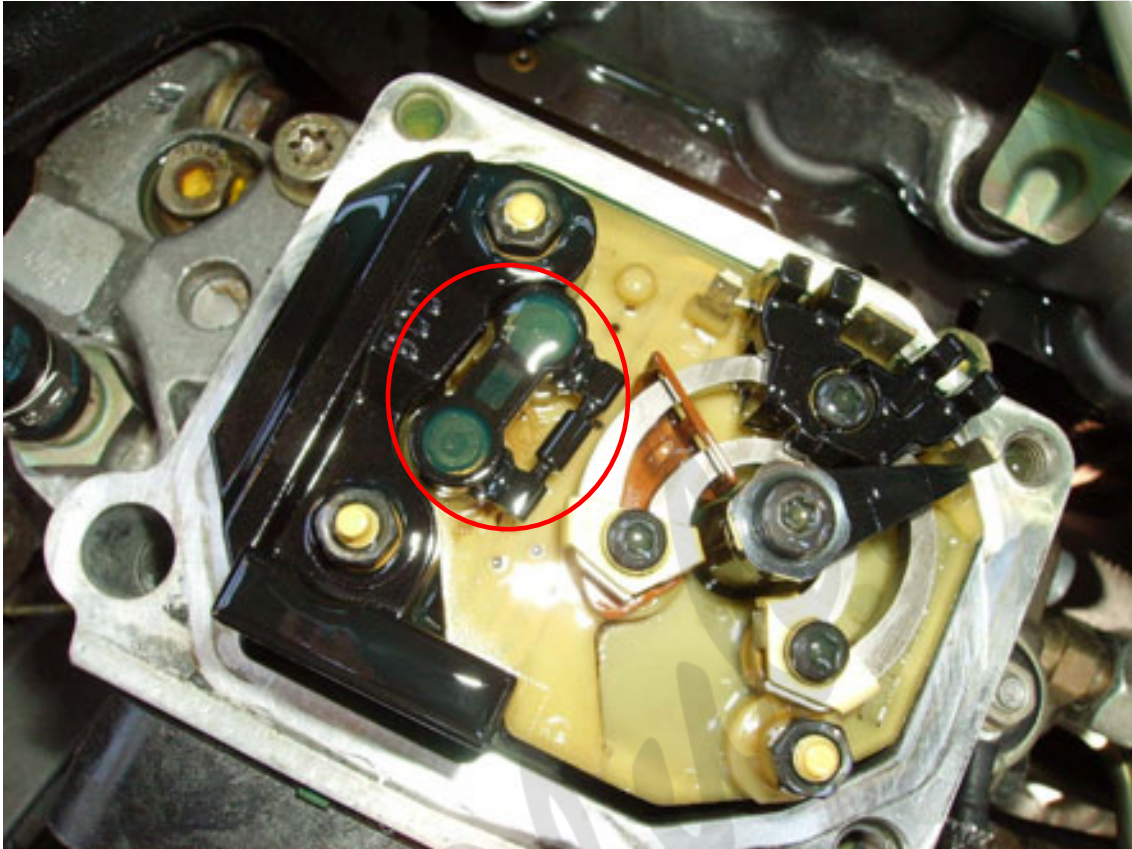
Esta es la bomba que tenemos que abrir para cambiarle la sonda con lo que sacamos los 4 tornillos que sujetan la tapa. Uno de los tornillos tiene una cabeza especial y se necesita un útil para poder sacarlo.

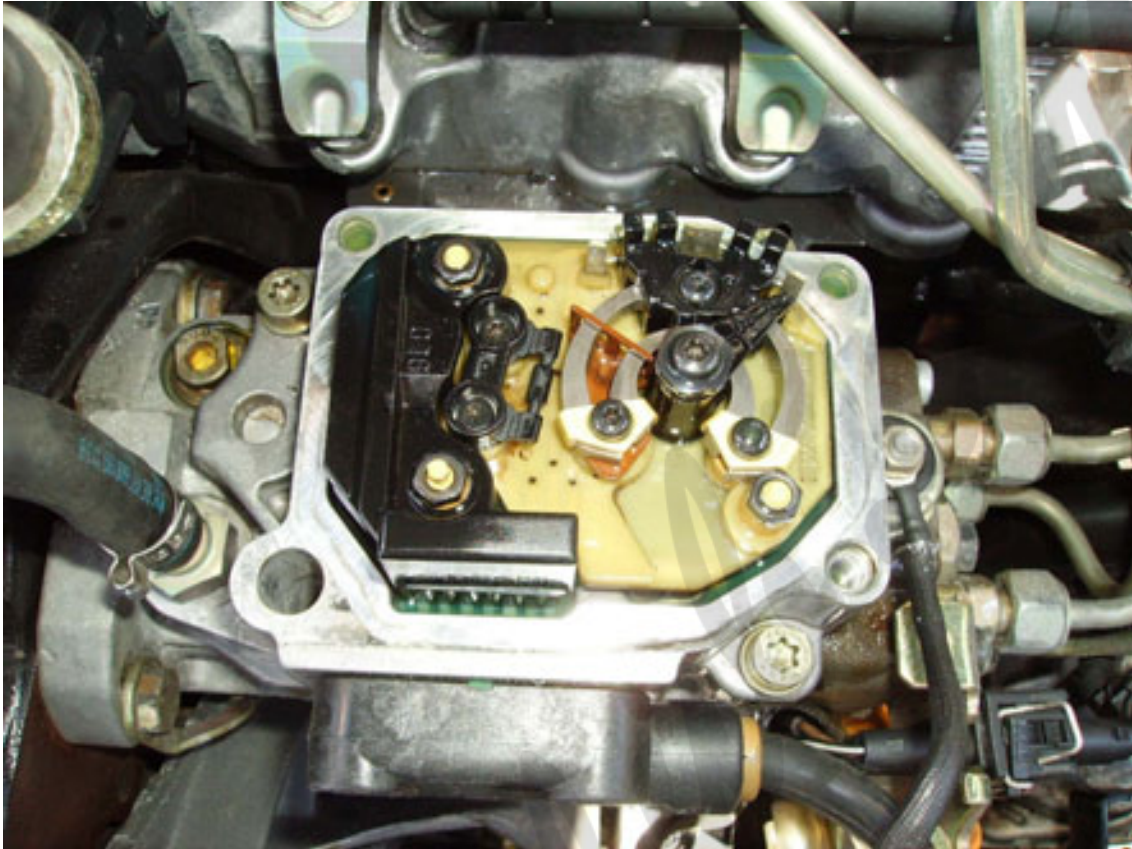




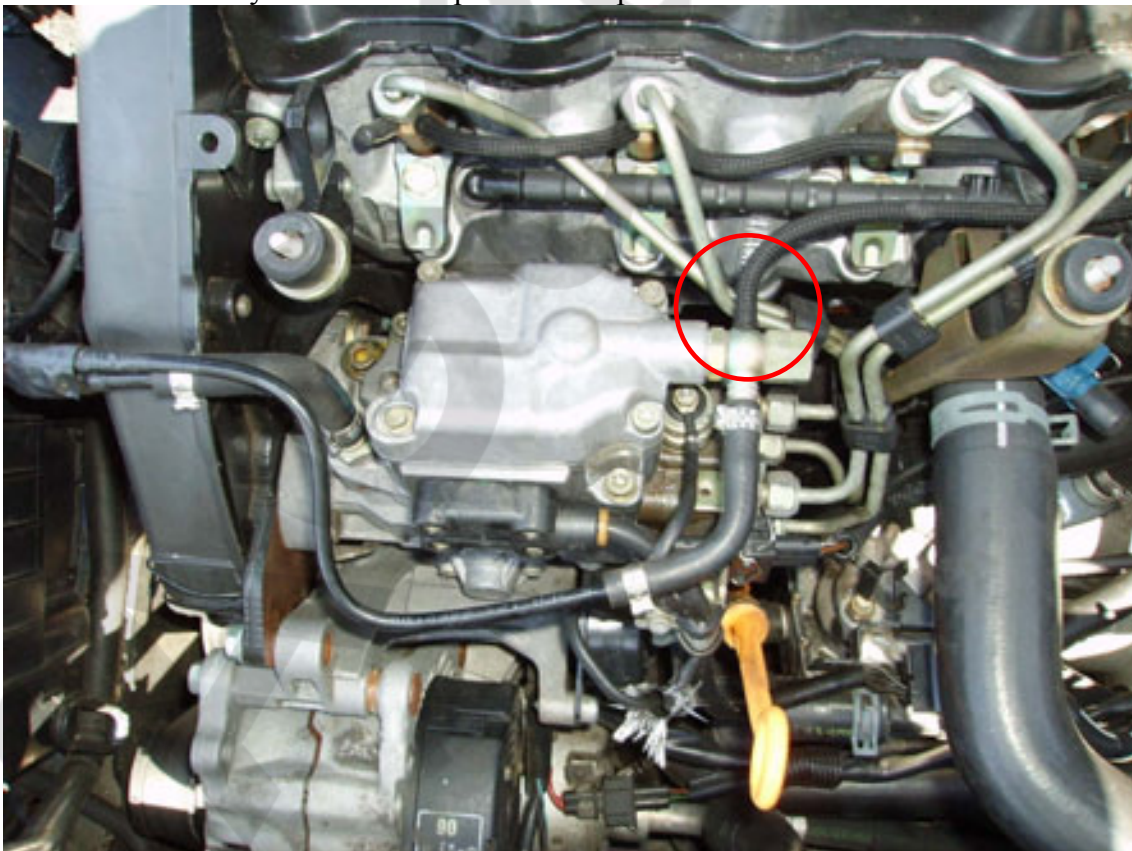
Esta es la sonda de temperatura, esta sujeta con 2 tornillos de cabeza torx , se sacan con cuidado de que no caiga por el motor.







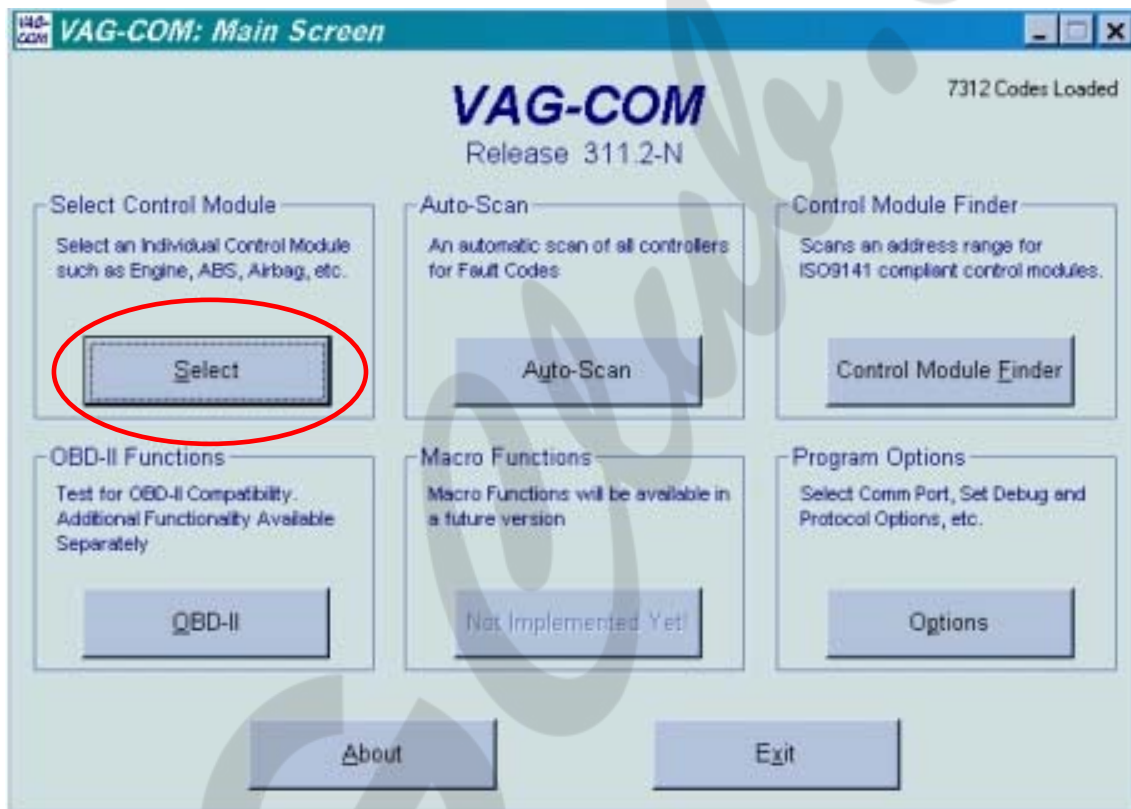
Se monta el nuevo y se coloca la tapa otra vez apretando bien los tornillos



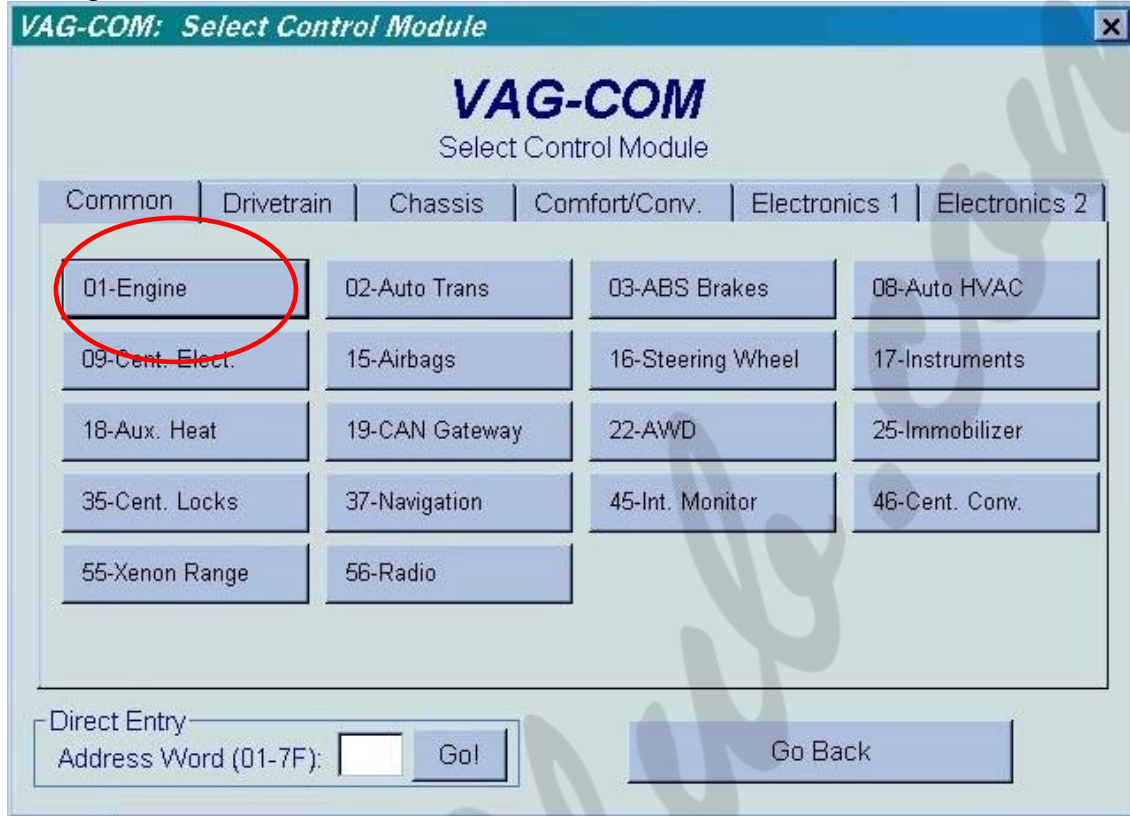
Se saca el tubo de goma del círculo que es el sobrante de los inyectores y se descubre una boquilla metálica que se le acopla un tubo y una jeringuilla o una bomba de vacío para que chupe el gasoil y así se ceba la bomba. Si no se ceba la bomba al darle a arrancar le costará un poco encender porque primero tiene que cargar la bomba el gasoil que nos ha caído al sacar la tapa.

Es un proceso rápido y barato, la sonda cuesta sobre 15€ y los resultados con respecto a la respuesta del coche es buena. Para saber si la tenemos estropeada lo hacemos de la siguiente forma:

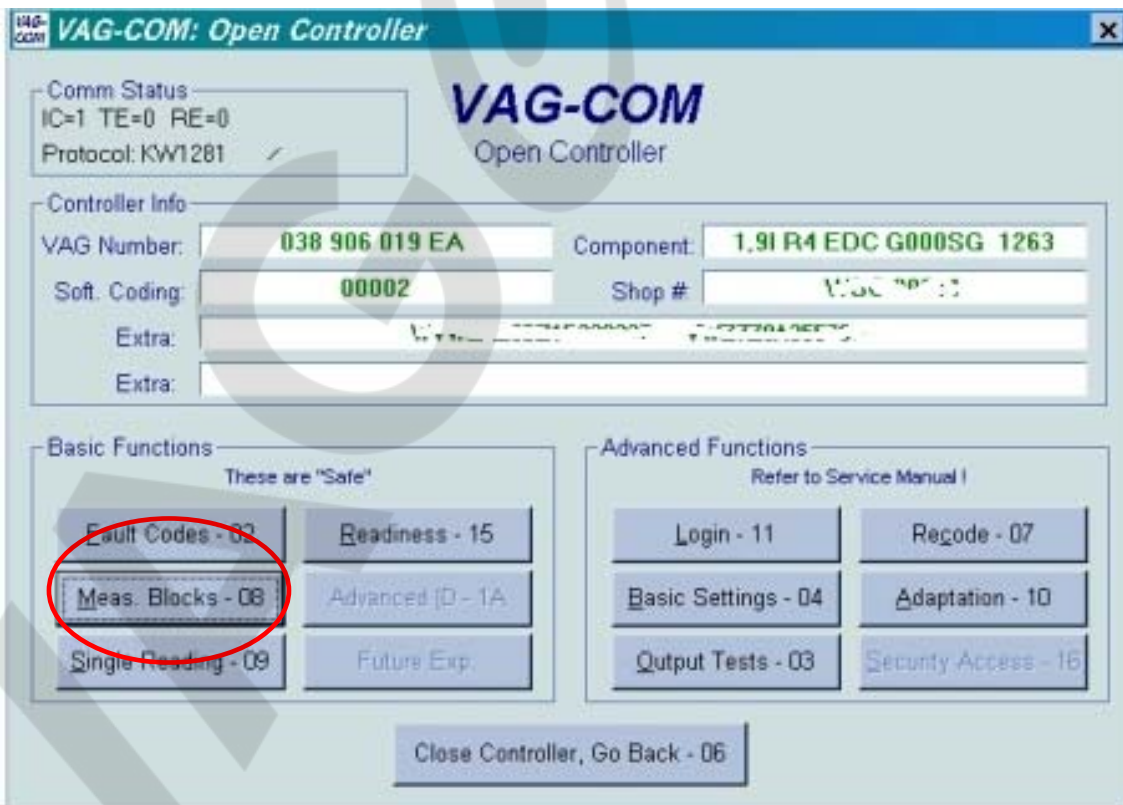
Abrimos el vagcom, le damos a select



## 01-Engine



## Meas. Blocks-08



En el grupo 007 el primer campo nos indica la temperatura del gasoil, si el coche esta totalmente frío no puede superar ese valor la temperatura ambiente, es decir , no puede marcar 80° o 140° , en caliente pues igual suele rondar los 90° pero nunca los 150° o similar.

Sample Rate: 0.7

Label File: 038-906-019-100.LBL

### VAG-COM Measuring Blocks

Group 007 Temperatures (Engine cold-contact on: ~Amb. temp)

64.8°C	0.0 %	28.8°C	78.3°C
Fuel Temp ~Amb.Temp.°C	Fuel cooling state On:100%-Off:0%	Intake Air Temp ~Amb.Temp.°C	Coolant Temp ~Amb.Temp.°C

Group 008 Injected Quantity(IQ) limitation (3rd gear - 3000rpm - full load)

861 /min	0.0 mg/R	31.3 mg/R	22.8 mg/R
Engine speed 2850-3150	IQ driver's req 42-50	IQ via rpm(Torq) 39-42	IQ via MAF 49-52

Group 009 Injected Quantity Limitation

861 /min	0.0 mg/R		22.8 mg/R
Engine speed rpm	Injection Quantity CC active	Inj. limit during a/t shift	Max IQ

Refer to Service Manual

Switch To Basic Settings Done, Go Back VAG-Scope Log

Si nos encontramos con una temperatura desorbitada pues ya sabemos que tenemos la sonda mal y como cambiarla.

Venga un saludo a todos. Para dudas en el foro [www.vagclub.com](http://www.vagclub.com)