

Bordes cromados



Descripción

Esta manual sirve para la instalación de bordes cromados en nuestros coches. Estos bordes cromados pueden recordar a los que llevan modelos como los BMW o Audi de gama mas malta.

Material necesario

Para poder realizar el siguiente manual, es necesario tener:

- Moldura cromada (aproximadamente 25€ en tiendas Norauto)
- Trapo para limpiar
- Cuter o cuchillo



Duración

El tiempo total invertido en decorar con bordes cromados nuestro León es de aproximadamente de 5 minutos. Este tiempo es variable dependiendo donde quieras poner los bordes cromados.

Instalación de los bordes cromados

Estos son los pasos a seguir:

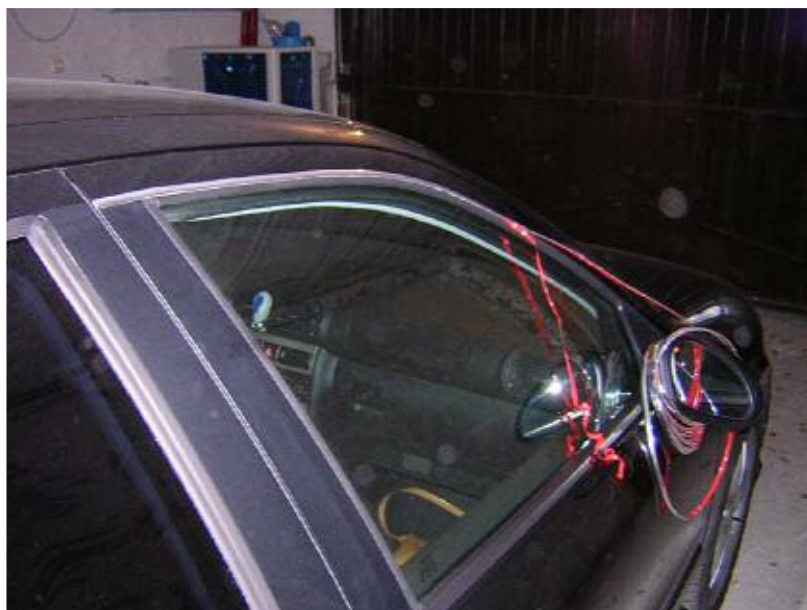
- Lo primero y muy importante es limpiar bien con un trapo húmedo la zona donde queremos pegar los bordes cromados. Estos ya llevan adhesivo 3M con lo que no tenemos que preocuparnos de mucho mas ;)



- Una vez limpia la zona donde vamos a pegar los bordes, en nuestro caso va a ser, el borde de los cristales laterales, la base del portón trasero y el borde de la guantera. Comenzamos por uno de los bordes, para no tener que hacer muchos cortes...



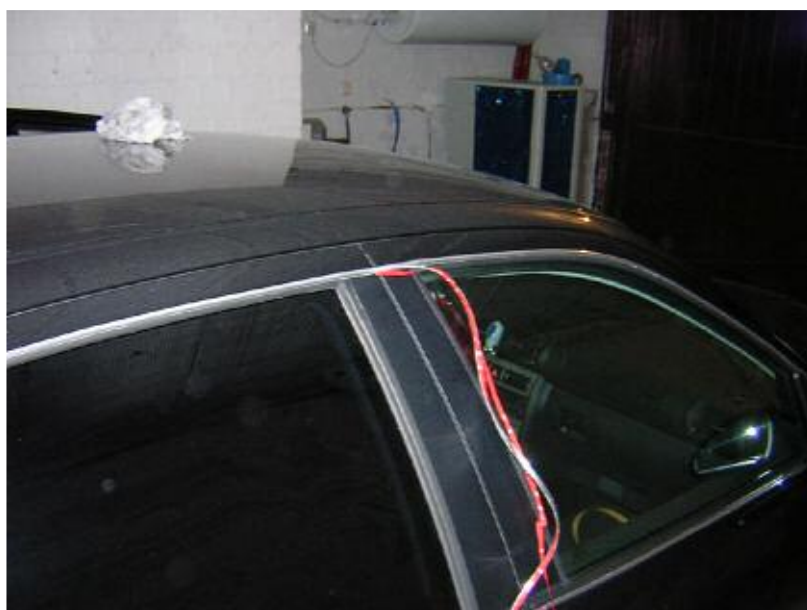
- Según vamos pegando el cromado a lo largo de la puerta, vamos retirando el protector que lleva, para que no nos moleste según vamos pegándolo.



- Una vez hemos llegado al borde la puerta (en este caso) cortamos con el cutter justamente por el borde lo más próximo al marco de la puerta.



- Cuando hayamos terminado con todo el contorno de las ventanas, rebajamos con el cutter los bordes para que no roce al abrir o cerrar las puertas.



- Este es el resultado de la instalación de los bordes en las ventanas. También se puede poner en la guantera o en otros sitios, como en las luces traseras, portón...



PD. Los bordes cromados se pueden colocar donde mas nos guste, no es necesario ponerlos donde yo los he puesto. Podéis ponerlos bordeando las luces traseras, bordeando el cuadro de luces...

Copyright 2004 OMG

Web: www.LeonFR.com

Email: oscar.martin@teleline.es