

Verificación de dispositivos con el VAG-COM



Descripción

Esta manual sirve para verificar todos (excepto air-bag) los dispositivos del coche [VAG-COM](#).

Material necesario

Para poder realizar el siguiente manual, es necesario tener:

- Portátil (PC).
- Cable serial - OBDII.
- Programa VAG-COM.

Para hacer este manual, he usado la versión beta 310.0 del VAG-COM.

Duración

El tiempo total invertido en verificación de dispositivos con el VAG-COM es aproximadamente de 2 minutos.

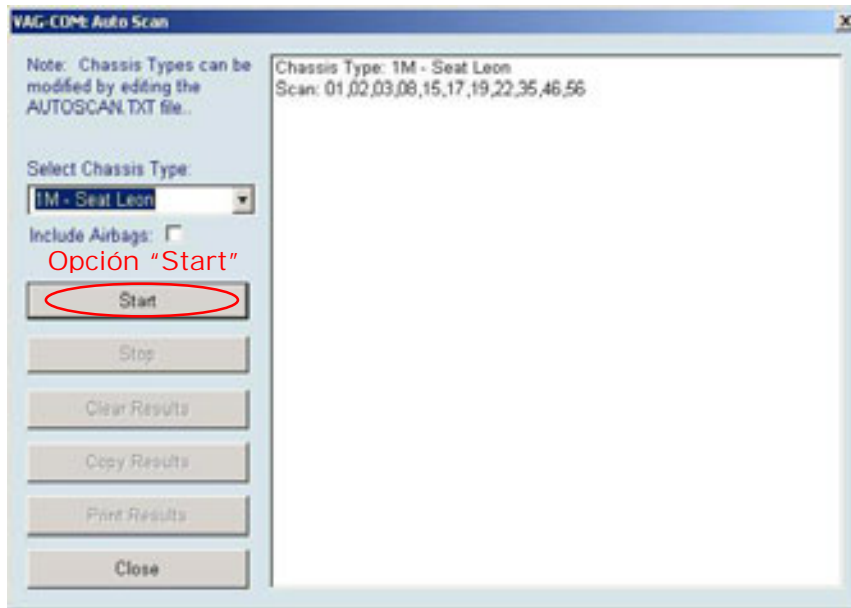
Verificación de dispositivos

Estos son los pasos a seguir:

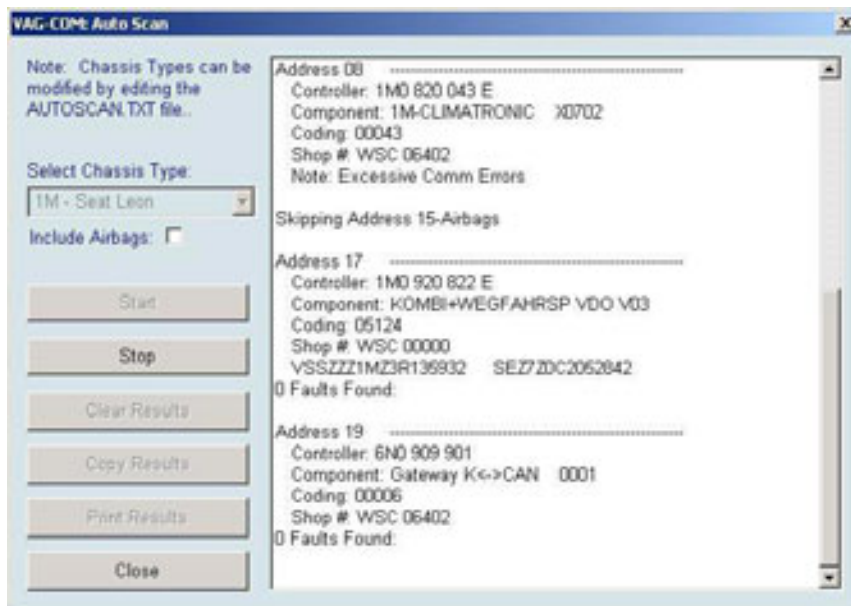
- Partimos de la base que el VAG-COM esta en comunicación con el coche... Para testear los dispositivos del coche, pinchamos en el botón que pone "Auto-Scan" en la parte central del programa.



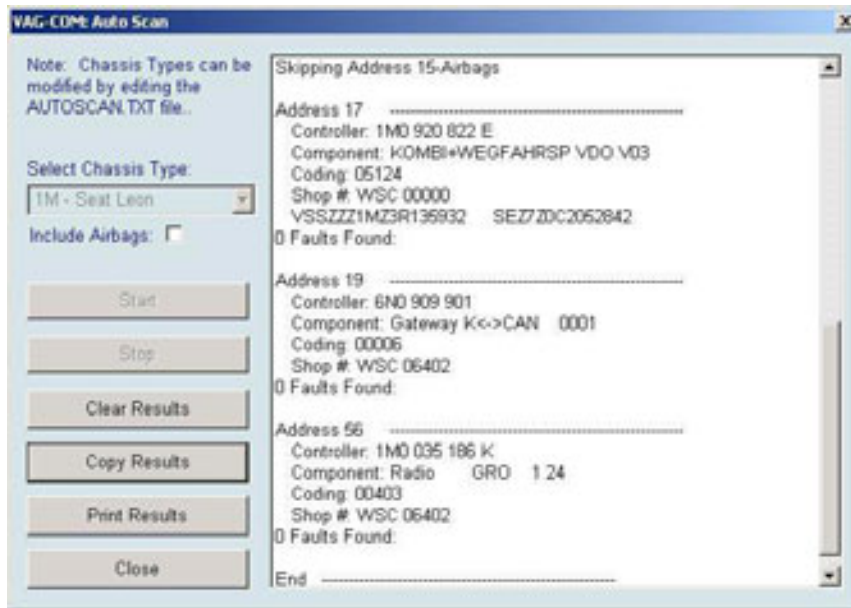
- Nos aparecerá esta nueva ventana, donde en el desplegable "Select Chasis Type" en la parte superior izquierda seleccionamos el modelo de coche adecuado, en este caso "1M - Seat Leon". Una vez seleccionamos presionamos sobre el botón "Start" para que el programa comience el escaneo automático.



- Mientras el VAG-COM examina todos nuestros dispositivos activo en los modelos Seat Leon veremos una pantalla muy parecida a esta.



- Una vez terminado el escaneo comprobamos a ver si se ha detectado algún error en los diferentes dispositivos. Para verificar esto, verificamos poco a poco los resultados obtenidos. Tenemos la opción de copiar los resultados para almacenarlos en un documento de texto o similar, imprimirlos o borrar todos los errores existentes.



PD. No me hago responsable de los daños que se puedan causar con el uso del VAG-COM en el coche.

Copyright 2003 OMG

Web: www.LeonFR.com

Email: oscar.martin@teleline.es