

SUSTITUCIÓN ESPEJOS RETROVISORES MANUALES POR ELÉCTRICOS EN UN LEÓN I (by pakitoforo).

En este manual voy a explicar como sustituir los retrovisores manuales por unos eléctricos, dejando toda la instalación como si viniese de serie.

Herramientas:

- Destornillador plano
- Destornillador de estrella
- Destornilladores torx

Material:

El material conviene comprarlo en algún desguace, ya que todo esto en la SEAT nos saldría por una pasta:

- 2 retrovisores eléctricos, si es posible conseguirlos abatibles, calefactables y con su cableado. (40€ /u desguace)
- Botonera completa: conmutador con posición parking + 4 pulsadores de los elevadores de las lunas + embellecedor. (30€ foro)
- Embellecedores interiores de los retrovisores: como ya no necesitamos la palanca manual tenemos que montar los embellecedores lisos:
 - Ref: 1M0 837 994 01C + 1M0 837 993 01C , (2.73€/u en la SEAT)
- Conectores retrovisor: 2 x 3B0 972 724 (3€ en la SEAT)
- Conector conmutador: 8L0 972 980 (3€ en la SEAT)
- Cables de reparación: 000 979 131 (1.6 €/u) como necesitamos bastantes cables (14), lo mejor es pedir los terminales de estos cables y fabricárselos uno mismo, cada terminal me costo 0.20€

PASO 1: Cambiar la botonera:

Para poder sustituir nuestra botonera sencilla por la completa será necesario desmontar el panel de la puerta, agrandar el agujero y acoplar la botonera. La conexión de la botonera simple y la completa es la misma así que no tendremos ningún problema con el cableado.

Para desmontar los paneles de la puerta podéis consultar este manual:

"

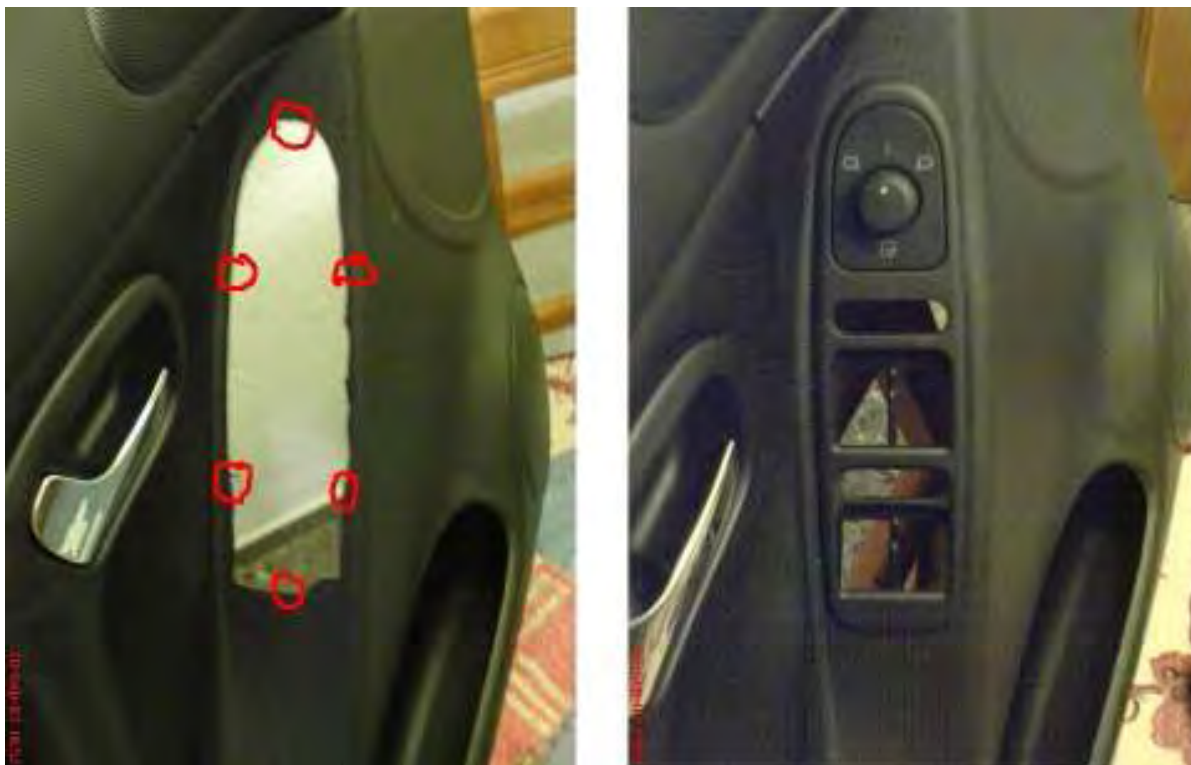
www.fullcustom.es/guias/desmontar-paneles-puertas

Una vez desmontado, tendréis que sacar la botonera y hacer el hueco mas grande, yo lo hice con mucho cuidado con un cutex. Para que la moldura de la nueva botonera encaje bien os tenéis que fijar en no hacer el agujero mas grande que la distancia entre las pestañitas de la moldura (obvio no? XD)

SUSTITUCIÓN ESPEJOS RETROVISORES MANUALES POR ELÉCTRICOS EN UN LEÓN 1

Los círculos señalan mas o menos donde van las pestañas de las molduras.

Para que encaje bien la moldura, la distancia entre cada círculo y su círculo opuesto tiene que ser perfecta, así que ir cortando poco a poco y con mucho cuidado.



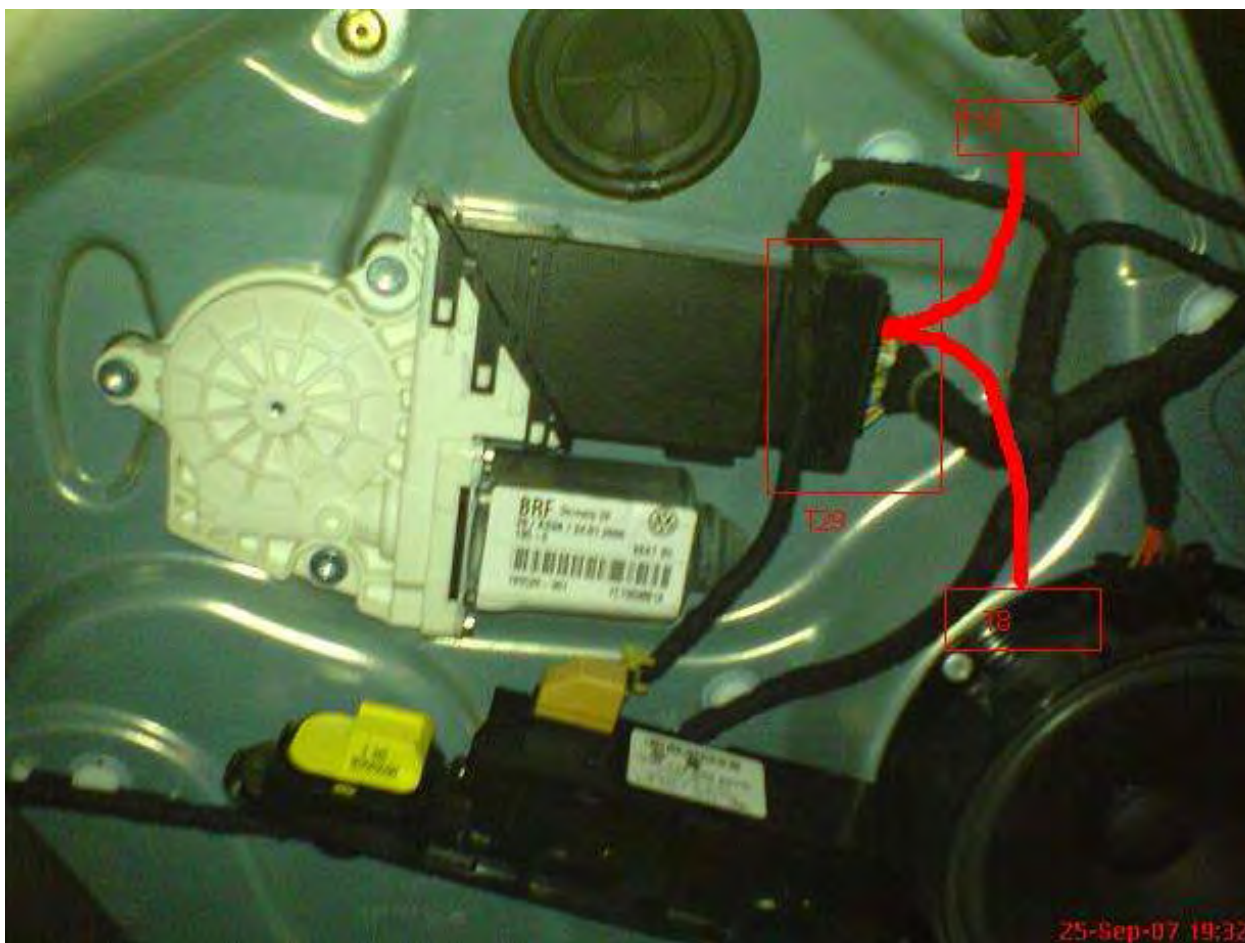
PASO 2: Fabricar el cableado:

Al desmontar el panel de la puerta vemos que al motor de la ventanilla va un mazo de cables con un conector T29 (29 pines), en los coches con retrovisores eléctricos de serie de este conector sale un cable que va al retrovisor izquierdo (T8) y otro cable que va al conmutador (T10). Nosotros tendremos que fabricarnos este cableado que nos falta.

En la puerta del copiloto solo tendremos que sacar un cable del conector T29, que será el cable que se conecte al retrovisor derecho (T8).

SUSTITUCIÓN ESPEJOS RETROVISORES MANUALES POR ELÉCTRICOS EN UN LEÓN 1

Al desmontar el panel de piloto deberíais ver algo así:



Y este es el conector T29, como podéis ver tiene “huecos”, estos son los pines que controlan tanto los retrovisores como el conmutador.

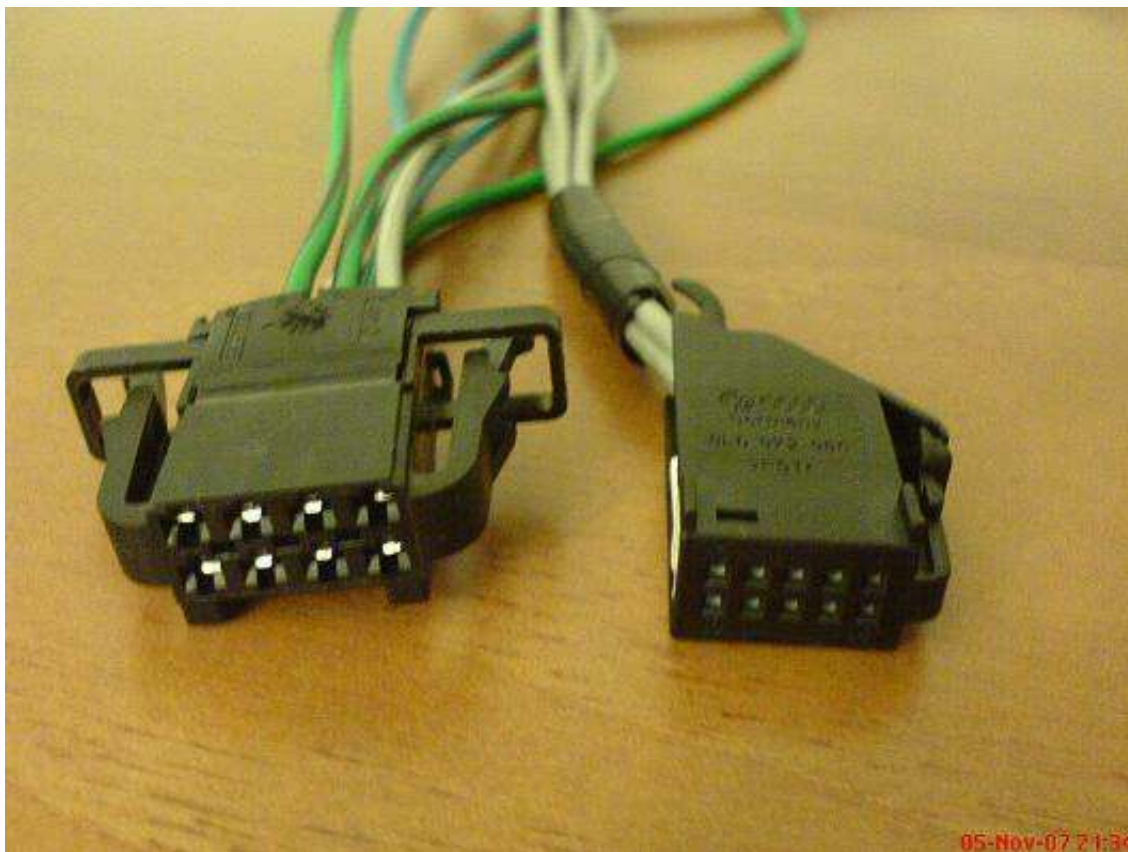


SUSTITUCIÓN ESPEJOS RETROVISORES MANUALES POR ELÉCTRICOS EN UN LEÓN 1

Ahora lo que tenemos que hacer es fabricar el cableado con los conectores que hemos comprado en la SEAT , estas son las conexiones:

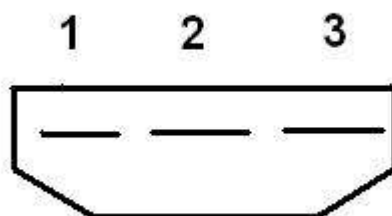
- Cable desde el conmutador de los retrovisores (T10) hasta el T29:
 - T29/3 <----> T10/6 (eje X/Y)
 - T29/22 <----> T10/4 (selector izquierda/derecha/abatimiento)
 - T29/29 <----> T10/8 (masa)
 - T29/12 <----> T10/2 (iluminación interior)
 - Positivo bajo contacto --> T10/7 (este es para poner espejos calefactados)
 - T23/6 del confort-----> T10/9 (idem)
- Cable desde el cable del retrovisor hasta el T29 (Puerta del conductor)
 - T29/21 <----> T8/5
 - T29/2 <----> T8/6
 - T29/14 <----> T8/7
 - <----> T8/8 (este va vacío)
 - T29/13 <----> T8/4
 - T29/9 <----> T8/1
 - T29/17 <----> T8/3
 - T29/29 <----> T8/2 (masa)
- Cable desde el cable del retrovisor hasta el T29 (Puerta del copiloto)
 - T29/21 <----> T8/6
 - T29/13 <----> T8/5
 - T29/14 <----> T8/7
 - <----> T8/8 (este va vacío)
 - T29/16 <----> T8/4
 - T29/26 <----> T8/1
 - T29/17 <----> T8/3
 - T29/29 <----> T8/2 (masa)

SUSTITUCIÓN ESPEJOS RETROVISORES MANUALES POR ELÉCTRICOS EN UN LEÓN 1



Estas son las conexiones que lleva un retrovisor eléctrico abatible y calefactable, pero esto no quiere decir que nuestros espejos se plieguen y se “calefacten” (vaya palabro XD), ya que estas dos funciones dependen de la electrónica (hay que activar bits con el vag) y esto a mi ya se me escapa, así que si alguien sabe como activar estas funciones que avise ;).

Otra opción en vez de comprar los retrovisores enteros es comprar solo los servomotores en algún desguace, así el cableado se simplifica, solo hay que llevar 3 cables de este servomotor al conector T29 más concretamente **(estas conexiones solo son validas para la puerta del conductor)**:



(dibujo del conector del servomotor)

Pin 1 ----- T29/21

Pin 2 ----- T29/14

Pin 3 ----- T29/9

SUSTITUCIÓN ESPEJOS RETROVISORES MANUALES POR ELÉCTRICOS EN UN LEÓN 1

Con esta configuración te ahorras los dos conectores 3B0 972 724 y terminales 000 979 131, pero no serán ni calefactables ni abatibles.

PASO 3: Conectar el cableado nuevo y cambiar los retrovisores:

Lo único que nos queda es conectar el cableado que hemos fabricado. Tener cuidado de no equivocarnos al meter los terminales en el conector T29 que una vez metidos es bastante engorroso sacarlos.



SUSTITUCIÓN ESPEJOS RETROVISORES MANUALES POR ELÉCTRICOS EN UN LEÓN 1

Una vez instalados los nuevos cables conectamos el retrovisor y si funciona correctamente procedemos a la sustitución del retrovisor viejo por el nuevo. Simplemente hay que quitar el plástico que lleva la palanca manual a presión, veremos un tornillo grande de Torx, lo quitamos y ya sale el retrovisor, luego metemos el nuevo y colocamos el embellecedor sin palanquita.

